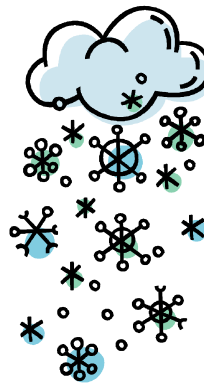


KILPAILUKUTSU 2.4mR



On the Rocks

NAANTALI
8.12.2012

Järjestäjä:

Naantalin Purjehdusseura ry, PL 57, 21101 NAANTALI www.nps.fi

Säännöt:

Kilpailussa noudatetaan ISAF:n kansainvälisiä kilpapurjehdussääntöjä, Suomen Purjehtijaliiton sääntöjä ja 2.4mR- luokan luokkasääntöjä, purjehdusohjeita sekä tätä kilpailukutsua.

Osallistumisoikeus: Kilpailu on avoin kaikille 2.4mR luokan veneille, jotka täyttävät luokan säännöt ja joilla on voimassa oleva mittaustodistus.

Ilmoittautuminen:

8.12.2012 klo 10 mennessä sähköisellä kaavakkeella NPS:n nettisivustolla http://www.nps.fi/wp/?page_id=301 . Ilmoituksessa pitää mainita veneen numero, kippari, ja seura.

Osallistumismaksu:

Osallistumismaksu **on 20€** per vene ja maksetaan suoraan käteisellä paikan päällä.
Vene on kilpailukelpoinen maksettuaan osallistumismaksun.

Mainostaminen

ISAFin määräyksen 20 mukaisesti.

Purjehdusohjeet:

Purjehdusohjeet ovat saatavana la 8.12 rekisteröitymisen yhteydessä.

Varusteiden ja mittojen tarkastus:

Milloin tahansa voidaan tarkastaa, onko vene tai sen varusteet luokkasääntöjen ja purjehdusohjeiden mukainen.

Kilpailuaikataulu:**Lauantai 8. 12**

09.30 Purjehdusohjeiden jako ja rekisteröityminen Lammasluodossa.

11.30 Päivän 1. lähtö

Minkään lähdön varoitusviestiä ei anneta enää la 8.12 klo **15** jälkeen.

Lähtöjen enimmäismäärä on neljä (4) lähtöä.

Tulosten selvittyä palkintojen jako Lammasluodossa. Mikäli on ilmeistä, että jäätilanne tai huono sää estää kilpailemisen, ilmoitetaan kilpailun peruuntumisesta ke 5.12. klo 18 mennessä Naantalin purjehdusseuran sivulla www.nps.fi

Rata-alue:

[Väskin aukko](#)

Nosturi:

Lammasluoto, jossa myös trailerien säilytys

Pistelasku:

Kilpailussa noudatetaan sijalukujärjestelmää.

Kilpailukanslia:

Kilpailukanslia ja ilmoitustaulu sijaitsevat Lammasluodossa.

Laituripaikat: Lammasluodossa

Vastuuvapautus:

Kilpailijat osallistuvat kilpailuun täysin omalla vastuullaan. Katso sääntöä 4, Päätös kilpailla. Kilpailun järjestäjä ei ota vastuulleen mitään korvausvelvollisuutta mistään aineellisesta tai henkilövahingosta tai kuolemantapauksesta, joka tapahtuu kilpailun yhteydessä tai sitä ennen, sen aikana tai sen jälkeen.

Vakuutus:

Jokaisella veneellä tulee olla voimassa oleva kolmannen osapuolen vastuuvakuutus.

Tiedustelut:**Kilpailupäällikkö:****Muutokset kilpailuohjeisiin:**

Mahdolliset muutokset kilpailuohjeisiin julkaistaan Naantalin Purjehdusseuran sivuilla www.nps.fi sekä kilpailutoimiston virallisella ilmoitustaululla Lammasluodossa.

Majoitus: Tiedustelut [Naantalin matkailu](#) 02-435 9800,